

Dear Monday,

DEEP DIVE

DURCHSETZUNGS-

KRAFT

MIT FATMA EROL-KILIÇ

DearMonday,

SCHWERPUNKTE DES KURSES

MODUL 1

VERSTEHEN, WAS WIRKT

Erkennen, welche Machtstrukturen und Kommunikationsmuster wirken.

Lernen, sich klar zu positionieren und Verantwortung souverän zu übernehmen.

MODUL 3

WORTE, DIE WIRKEN

Klare Ansagen formulieren, ohne an Empathie zu verlieren.

Dominanz verstehen und Wirkung strategisch steuern.

MODUL 2

PRÄSENZ ENTFALTEN

Körperhaltung, Bewegung und Raum gezielt nutzen.

Mimik, Gestik und Berührungen bewusst einsetzen.

MODUL 4

GRENZEN SETZEN

Grenzen erkennen und wahren.

Souverän mit Foulspielen, Mikroaggressionen und schwierigen Situationen umgehen.

Mehr
Details



DearMonday,

DIE EXPERTIN

Fatma Erol-Kılıç ist ausgebildete Kommunikations- und Verhaltenstrainerin, Speakerin und Führungskräftecoachin. Nach ihrem Studium zur Diplom-Wirtschaftsingenieurin arbeitete sie über ein Jahrzehnt in der Softwareentwicklung als User-Experience-Expertin in interdisziplinären Teams. Sie weiß daher, dass jeder Kontext eine spezifische Kommunikation erfordert – und das ist ihre Expertise.

Seit vielen Jahren ist Fatma **eine der beliebtesten Trainerinnen in der Female Leadership Academy, der Masterclass und auf den Summits**. Sie vermittelt souveränes Auftreten, klare Kommunikation und Durchsetzungsstärke – praxisnah, inspirierend und direkt umsetzbar.



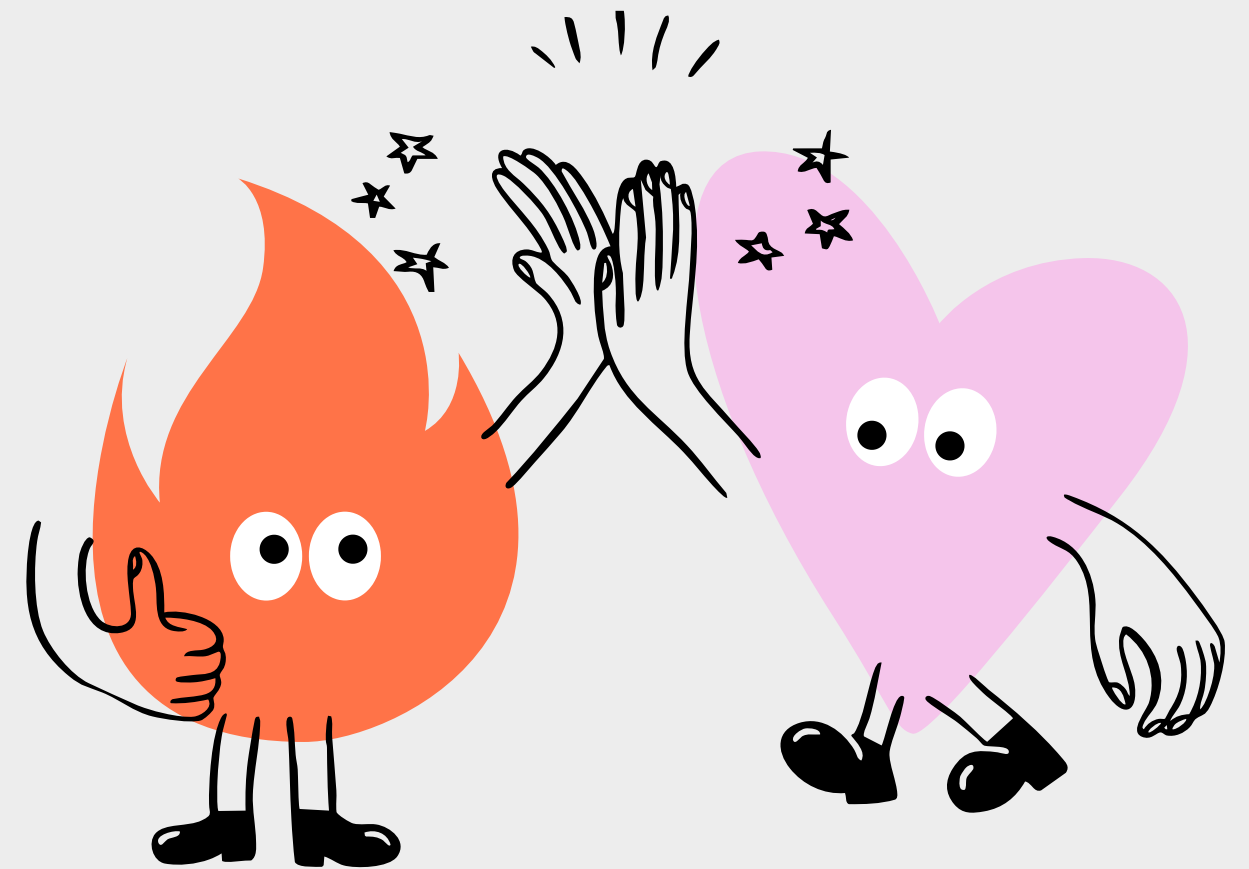
DearMonday,

LET'S CLOSE THE GENDER-GAP TOGETHER!

Wer souverän auftritt, wird anders wahrgenommen: klarer, sicherer, einflussreicher.

EINE TEILNEHMERIN NACH DEM KURS...

- kann jede Kommunikationssituation souverän meistern - ob in Meetings, auf der Bühne oder in Verhandlungen.
- kennt ihre Kommunikationsmuster und findet Worte, die Wirkung erzeugen - klar, freundlich und bestimmt.
- erkennt Manipulation und kontert souverän und professionell - auch unter Druck.



DearMonday,

AUF EINEN BLICK

LIVE & DIGITAL

- 4 Live-Online-Sessions à 2 Stunden (18–20 Uhr)
- Live & Digital inkl. Aufzeichnung
- Begleitmaterialien zur Vor- und Nachbereitung
- Nächster Durchgang: 20. - 29. Januar 2026
- Female-only

**PRO
TEILNEHMERIN**

499 EUR
(inkl. MwSt.)

VOR ORT IN HAMBURG

- Präsenz-Live-Tag à 8 Stunden (9–17 Uhr)
- Live in Präsenz in Hamburg-Altona
- Begleitmaterialien zur Vor- und Nachbereitung
- Nächster Durchgang: 6. Februar 2026
- max. 30 Teilnehmerinnen
- Female-only

**PRO
TEILNEHMERIN**

799 EUR
(inkl. MwSt.)

DearMonday,

**NOCH MEHR
INFOS?**



SYLTA SCHIRMACHER

Customer Success & Sales

team@dear-monday.de

+49 (0)40 524 733 744

dear-monday.de