

# ABLAUF UND INHALTE

Female Leadership Academy

## MODUL 1

### INNER WORK

Empower yourself

## MODUL 2

### COOPERATION

Empower your team

## MODUL 3

### SIGNATURE LEADERSHIP

Lead with purpose

#### WOCHE 1

#### MEIN SETUP

7 Lektionen

- **NEU** Meine Ziele
- **NEU** Mein Führungsstil
- Meine innere Kritikerin
- Meine Gewohnheiten
- Mein Netzwerk
- Meine Führungsprinzipien
- Meine Stärken

#### WOCHE 2

#### MEIN MINDSET

6 Lektionen

- **NEU** Neugier und Inspiration
- Proaktivität
- **NEU** Fluid Mindset
- **NEU** Social Influence
- Fokus
- Erfolg und Glück

#### WOCHE 3

#### MEINE STRATEGIE

6 Lektionen

- **NEU** Selbst- & Fremdführung
- Power-Dynamics
- Glaubenssätze
- Durchsetzungsstärke
- Intrapreneurship
- Meine Vision

#### WOCHE 4

#### MEINE KOMMUNIKATION

6 Lektionen

- Gewaltfrei kommunizieren
- **NEU** Emotional Management
- Konstruktives Feedback
- **NEU** Solution based Communication
- Kohärentes Führen
- Meine Werte

#### WOCHE 5

#### MEIN TEAM

6 Lektionen

- Stärkenorientierte Führung
- **NEU** Executive Communication
- **NEU** Konflikte und schwierige Gespräche
- Entscheidungen
- Rollenklarheit
- Mein Manifest

#### WOCHE 6

#### MEIN STIL

6 Lektionen

- Mein Lebensfluss
- Mein inneres Team
- **NEU** Mein Selbstvertrauen
- Meine Präsenz
- **NEU** Mein Plan
- Mein Zukunfts-Ich

#### CELEBRATION



**Female Leadership Summit**  
in Hamburg  
(optional)

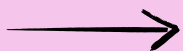


#### Live-Session 1

Netzwerken

#### Mastermind-Meet-Up

Kennenlernen



#### Live-Session 2

Sichtbarkeit

#### Mastermind-Meet-Up

Einzigartigkeit



#### Live-Session 3

Own your voice

#### Mastermind-Meet-Up

Netzwerkausbau



#### Live-Session 4

Schlagfertigkeit

#### Mastermind-Meet-Up

Organisation



#### Live-Session 5

KI in Führung

#### Mastermind-Meet-Up

Veränderung



#### Live-Session 6

Resilient Leadership

#### Mastermind-Meet-Up

Verbindlichkeit

#### Live-Session 7

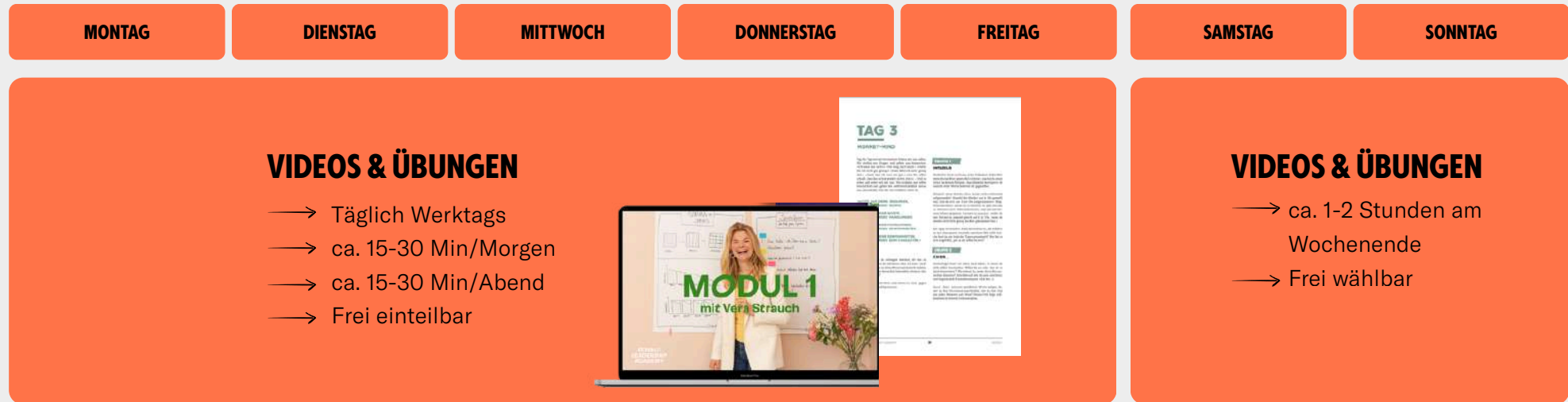
Community & Belonging  
**Zertifikat**

**DearMonday,**

# BEISPIELWOCHE

Female Leadership Academy

ca. 6-9 Stunden pro Woche

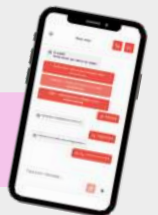


**LIVE-SESSION**  
→ 1,5 Std./Woche

← Aufzeichnung der Live-Session verfügbar

**MASTERMIND-MEETUPS**  
→ ca. 1,5 Std./Woche  
→ Individuell mit der Gruppe organisiert

+ AI-COMPANION, AUDIO-GUIDE, BONUS-MATERIAL, WHATSAPP-SPRACHNACHRICHTEN:  
nach Muße und Bedarf, frei einteilbar



**Hinweis:** Es steht den Teilnehmerinnen jederzeit frei, an Themen oder Formaten nicht teilzunehmen oder sie an einem späteren Zeitpunkt zu machen.